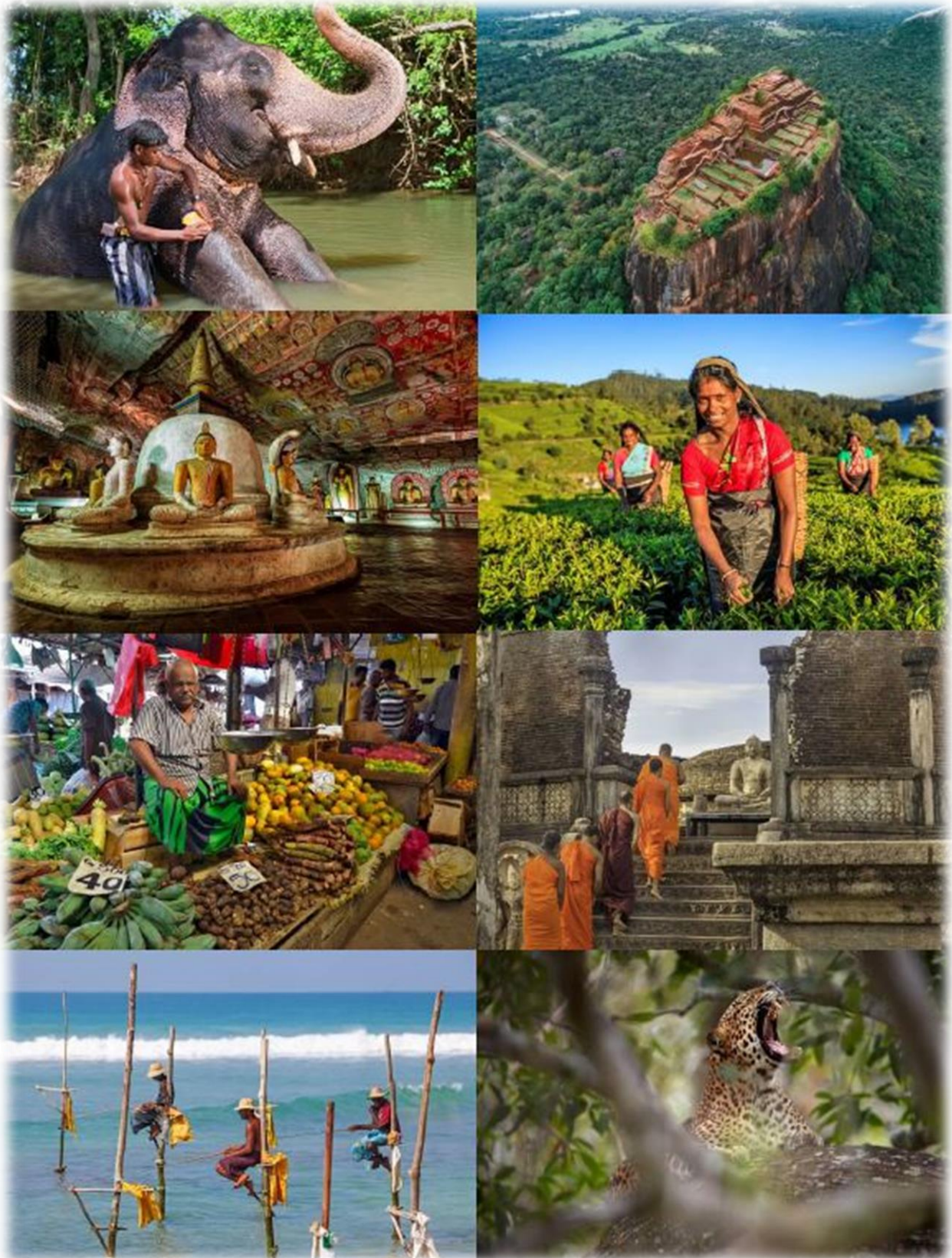


Voyage au SRI LANKA

Circuit de 12 jours de France à France
du 20 novembre au 1^{er} décembre 2024





SRI LANKA

FORMALITÉS : votre passeport valable 6 mois après la date de retour. Une autorisation de voyage au Sri Lanka ETA, d'une valeur minimum de 50 USD par personne, sera à demander et à régler individuellement par Internet deux mois avant le départ.

Circuit non proposé aux enfants de moins de 12 ans. Circuit non adapté aux personnes à mobilité restreinte.

SANTÉ : vaccins « universels » à jour.

MONNAIE : la roupie srilankaise 350 roupies = 1 € environ. Vous pourrez facilement changer vos euros sur place ou retirer des roupies grâce à votre carte bancaire.

DECALAGE HORAIRE : en hiver, +4h30 de décalage.

BAGAGES : un bagage à main et un bagage en soute sont inclus, information taille et poids autorisés à un mois du départ.

PROGRAMME DU VOYAGE

**COLOMBO / GALLE / UDA WALAWE / NUWARA ELIYA
KANDY / MATALE / DAMBULLA
SIGIRIYA / POLONNARUWA / RITIGALA / NEGOMBO / COLOMBO**

1^{er} JOUR

METZ  ROISSY CDG  COLOMBO

Rendez-vous des participants à Metz, transfert en autocar grand tourisme privé à l'aéroport de Roissy Charles de Gaulle. Assistance aux formalités d'enregistrement. Envol à destination de Colombo sur vols réguliers Qatar Airways, via Doha. Repas, services et nuit à bord.

2^{ème} JOUR

COLOMBO  GALLE (135 km env. 2h30)

Petit déjeuner à bord de l'avion.

Arrivée à Colombo, accueil avec collier de fleurs par votre guide local francophone.

Accueil par un groupe de musiciens traditionnels et danseurs kandyens.

Route vers Colombo.

Tour de ville de Colombo, capitale du Sri Lanka.

Ancien comptoir de la route des épices, connue dès le 15^{ème} siècle par les marchands arabes, persans et chinois, la capitale fut successivement envahie par les Portugais, les Hollandais et les Britanniques.

De nos jours, Colombo est le premier port du pays, d'où l'on exporte du thé, du caoutchouc, des pierres précieuses, du graphite et du coco, essentiellement vers les Etats-Unis, l'Australie, et le Royaume-Uni.

Vous découvrirez le quartier du Fort, construit au 15^{ème} siècle par les Portugais et son phare-horloge, le vieux quartier de Pettah, ancien marché de Colombo, particulièrement animé et qui comporte des constructions datant de toutes les époques et le temple hindouiste.

Départ pour Galle.



Arrivée à Galle. Cocktail de bienvenue suivi du déjeuner.

Installation dans vos chambres. Temps libre.

Visite à pied de la ville de Galle.

Quatrième ville du pays, Galle est celle qui a le mieux conservé ses richesses du passé. Son port, autrefois le principal du pays, connaît toujours une certaine activité. Le fort, édifié par les Hollandais au 17^{ème} siècle, est aujourd'hui classé au patrimoine mondial de l'humanité.

Balade sur les fortifications en bord de mer.

Fin d'après-midi libre pour profiter de la plage à l'hôtel.

Dîner, puis nuit à l'hôtel.

3^{ème} JOUR

GALLE  UDA WALAWE  (140 km env. 2h45)

Petit déjeuner, puis départ pour Uda Walawe.

Arrivée à Uda Walawe.

Déjeuner à l'hôtel, puis départ pour la visite du parc d'Uda Walawe.

Safari en jeep 4x4, dans le parc d'Uda Walawe, situé entre Nuwara Eliya et la Côte Ouest réputée pour ses troupeaux d'éléphants.

Déclaré Parc National en 1972. Il s'étend sur plus de 300 km² sur les provinces de Sabaragamuwa et Uva, entre le réservoir d'Uda Walawe et la rivière Walawe, et offre de magnifiques panoramas sur la chaîne montagneuse qui l'entoure et que dominent les escarpements rocheux de Balangoda, Kalthota et Haputale.

Vous aurez la possibilité de voir des éléphants, des crocodiles, des marabouts, des buffles sauvages, des sambars (cervidés) et si vous avez de la chance des léopards...

Installation dans vos chambres. **Cocktail de bienvenue.**

Temps libre pour profiter de la piscine de l'hôtel.

Dîner, puis nuit à l'hôtel.



4^{ème} JOUR

UDA WALAWE  NUWARA ELIYA (140 km env. 3h00)

Petit déjeuner, puis départ pour Nuwara Eliya.

Le trajet offre une grande diversité de paysages : rizières en terrasse, plantations d'hévéas, de caféiers, d'anacardiens et de cacaoyers s'étagent sur un fond de montagnes toujours recouvertes par la forêt.

Arrêt en cours de route aux chutes d'eau d'Ella.

Le minuscule village d'Ella est admirablement situé au cœur d'un décor naturel grandiose.

Arrivée à Nuwara Eliya pour le déjeuner.

Départ pour la visite de la plantation de thé et de sa manufacture.

Au Sri Lanka, les versants des montagnes sont couverts de plantations de thé. Ce thé est mondialement connu sous le nom de « Thé de Ceylan ». Ce sont les propriétaires terriens britanniques qui décidèrent au 19^{ème} siècle de cultiver le thé, considéré comme étant plus rentable que le café. Après son indépendance en 1948, le gouvernement prit le contrôle de la majorité de ces cultures.

Compétition de cueillette (environ 30 minutes.)

Les messieurs encourageront leurs partenaires.

Le ou la gagnant(e) sera récompensé(e) par le propriétaire de la plantation.

Dégustation de thé à la plantation.

Tour de ville de Nuwara Eliya et visite du marché.

C'est une station de montagne dotée d'un lac et située dans un magnifique paysage. La ville est particulièrement soignée et entretenue : de nombreux massifs de fleurs lui donnent un aspect « colonial britannique ». C'est dans cette ville, au climat agréable, que se trouvait la résidence d'été du gouverneur britannique de l'île.

Retour à votre hôtel en tuk-tuk.

Installation dans vos chambres. **Cocktail de bienvenue.**

Dîner, puis nuit à l'hôtel.

5^{ème} JOUR

NUWARA ELIYA  NAWALAPITIYA (2h30)  PERADENIYA  KANDY (40 km env. 1h00)



Petit déjeuner à votre hôtel, puis **transfert à la gare de Nanu Oya. Départ en train pour Nawalapitiya.**

Cette balade en train de 2h30 est une expérience unique. Vous prendrez un train local accompagné de voyageurs Sri Lankais. Les places ne peuvent pas être réservées et le système des voies date du début du 19^{ème} siècle. Le train roule lentement (15-30 km/heure). Vous traverserez des paysages de plantation de thé, de charmants villages et une forêt d'eucalyptus.

Le trajet en train est plus court que le trajet en car.

Arrivée à la gare de Nawalapitiya, puis route vers Peradeniya.

Arrivée à Peradeniya pour le déjeuner.

Visite du jardin botanique de Peradeniya avec un guide botaniste.

Ce jardin, considéré comme l'un des plus beaux au monde par les spécialistes, est planté dans un ancien domaine royal. Toute la flore de l'île s'y trouve.

Continuation vers Kandy.

La ville est articulée autour du lac, du marché central et du temple de la Dent. Elle est le grand centre de l'industrie du café et du thé. C'est aussi le plus grand centre religieux et la capitale du bouddhisme cinghalais.

Installation dans vos chambres. **Cocktail de bienvenue.**

Dîner, puis nuit à l'hôtel.

6^{ème} JOUR

KANDY 

Petit déjeuner à l'hôtel, puis départ pour une école de danse. **Une partie du trajet se fera en bus local.**

Rencontre avec un Guru (professeur/expert) de danses kandyennes traditionnelles à son Kalayathanaya (salle de danse).

Vous aurez l'occasion d'apprendre la danse traditionnelle de ce Guru. Il vous enseignera les rudiments des danses traditionnelles avec le tambour traditionnel qui s'appelle « beraya ». Si vous le souhaitez, vous pourrez essayer les costumes de danse traditionnelle.

En fin de séance vous pourrez appliquer devant le Guru ce que vous avez appris. Ce sera une expérience unique pour le groupe.

Déjeuner de spécialités chez le guru en cours de visite.

Spectacle de danses folkloriques privatif : mélange de danses kandyennes et autres danses traditionnelles, chez le Guru.



Retour à Kandy. **Visite du marché de Kandy.** Temps libre pour faire des achats ou pour flâner dans la ville.

Transfert en tuk-tuk jusqu'au temple de la Dent.

Visite du Temple de la Dent de Bouddha et son musée. Vous assisterez à la cérémonie de l'ouverture de la porte du temple qui abrite la Dent.

Il abrite l'une des reliques les plus sacrées du monde bouddhiste : la Dent de Bouddha.

Dîner, puis nuit à l'hôtel.

7^{ème} JOUR

KANDY  MATALE  NALANDA  DAMBULLA  SIGIRIYA (95 km env. 2h30)

Petit déjeuner à l'hôtel, puis départ pour Matale, par la route montagneuse centrale. Vous longerez les plantations d'hévéas.

Arrêt en cours de route pour la découverte d'une fabrique de batik.

Le batik est une sorte de soierie. Il est obtenu par teinture d'un tissu, souvent du coton, dont les motifs sont recouverts de cire avant chaque bain de couleur.

Visite du jardin aux épices.

Dégustation de thé aux épices, petit massage avec des produits naturels et démonstration d'une préparation de curry.

Déjeuner traditionnel Sri Lankais, dans lequel vous retrouverez les épices précédemment découvertes.

Continuation vers Nalanda pour la visite du temple hindouiste de Nalanda Gedige.

C'est l'unique temple érotique du Sri Lanka. Ce lieu est très peu visité par les touristes.

Arrivée à Dambulla et visite du monastère rupestre.

Le site de Dambulla, perché au sommet d'une colline, se compose de cinq grottes qui servaient de refuge au roi cinghalais. La tradition veut que ce roi ait transformé ces cavernes en lieu de culte et de pèlerinage après sa reconquête d'Anuradhapura. Le roc est orné de fresques et de nombreux bouddhas.

Installation dans vos chambres. **Cocktail de bienvenue.**

Dîner, puis nuit à votre hôtel.



8^{ème} JOUR

SIGIRIYA  POLONNARUWA  SIGIRIYA (140 km env. 2h30)

Petit-déjeuner à l'hôtel, puis départ pour une **interaction privative avec les éléphants.**

Vous serez accompagnés par un naturaliste qui vous expliquera la vie quotidienne. Après un trajet d'environ 15 kms jusqu'au village voisin, vous quitterez la route principale et vous aventurerez sur une route secondaire qui vous mènera au village de Sigiriya. Vous traverserez des rizières et apercevrez des fermiers à l'œuvre dans leurs tâches quotidiennes. La route continuera et vous mènera ensuite à un lac que vous traverserez en bateau « Oruwa ».

Une noix de coco sera servie en pleine nature, une occasion pour les participants d'échanger avec les habitants leurs expériences et émotions.

Rencontre avec les éléphants. Les participants du groupe pourront participer au bain des éléphants et les nourrir.

Un moment unique ! Retour en tracteur jusqu'à la route principale.

Départ pour la visite de la forteresse de Sigiriya.

Cette forteresse se niche sur un rocher escarpé, nommé « le Rocher du Lion ». Le sentier qui mène à la forteresse est bordé par un mur si brillant, que malgré l'usure du temps il est surnommé « le mur miroir ».

Après avoir monté les marches d'un escalier en spirale, vous atteindrez les célèbres fresques rupestres des « Demoiselles de Sigiriya ». Puis vous rejoindrez les ruines du Palais, après une ascension pas toujours aisée.

Superbe et solitaire, cette forteresse défie la jungle du haut de son rocher. C'est le site le plus surprenant du centre de l'île.

Déjeuner de spécialités, puis départ pour la visite de Polonnaruwa à vélo.

Chaque participant prend possession de sa bicyclette à l'entrée du site. La visite se déroulera en quatre étapes :

- | | |
|---|---------------------------------------|
| 1 - Royal Palace (le Palais Royal) | 3 - Rankot Vihara (Dagoba) |
| 2 - Dalada Maluwa (Terrasse de la Dent) | 4 - Gal Vihara (Sanctuaire du Rocher) |

En fonction de la chaleur et de la capacité physique de chacun, les participants pourront abandonner les vélos à chacune des quatre étapes et continuer le parcours à bord du bus qui suit le même itinéraire, avec à bord les participants qui ne voudront pas faire de vélo.

Cette cité médiévale du 12^{ème} & 14^{ème} siècle, abrite de nombreux monuments dont l'architecture mêle le style cinghalais et l'art indien.

La visite commencera après avoir salué le roi Parakrama Bahu, dont la statue est abritée sous un toit de tôle. Le site comporte également la Salle du Conseil de Nisanka Malla, où subsiste une magnifique statue de lion, ainsi qu'une frise sculptée représentant des éléphants, des fauves et des nains. Le palais royal garde encore une fière allure. On dit que l'édifice comportait un millier de pièces. Au centre du site, la terrasse de la Relique de la Dent, comprend une douzaine de monuments dont la chambre des reliques qui est l'un des édifices les plus curieux du Sri Lanka.



Arrêt chez un sculpteur sur bois.
Retour à l'hôtel en fin de journée.
Dîner, puis nuit à l'hôtel.

9^{ème} JOUR

SIGIRIYA   RITIGALA   SIGIRIYA (120 km env. 2h30)

Petit-déjeuner à l'hôtel, puis départ pour Ritigala.

Vous terminerez le trajet en laissant votre bus pour emprunter les 4x4 de la communauté qui vous attendent pour vous conduire à destination.

Petite marche au milieu de cette végétation luxuriante en direction d'un ancien village rural, situé près de Ritigala.

Jungle profonde, perforée de manguiers géants aux feuillages brillants, de fromagers aux racines tentaculaires un chaos de roches où jaillissent et disparaissent une infinité de cours d'eau. Ritigala demeure célèbre pour ses plantes curatives que les habitants cueillent et utilisent toujours.

Visite du site archéologique d'un ancien monastère.

Ce site a été élu par une communauté monastique qui pratiquait la méditation dans l'austérité totale, préférant l'environnement sauvage de la forêt au commerce des hommes dans la ville. Du haut des collines on peut bénéficier d'un superbe panorama sur toute la campagne.

Départ en 4x4 pour la visite d'un village et la rencontre avec une communauté à travers la campagne cinghalaise.

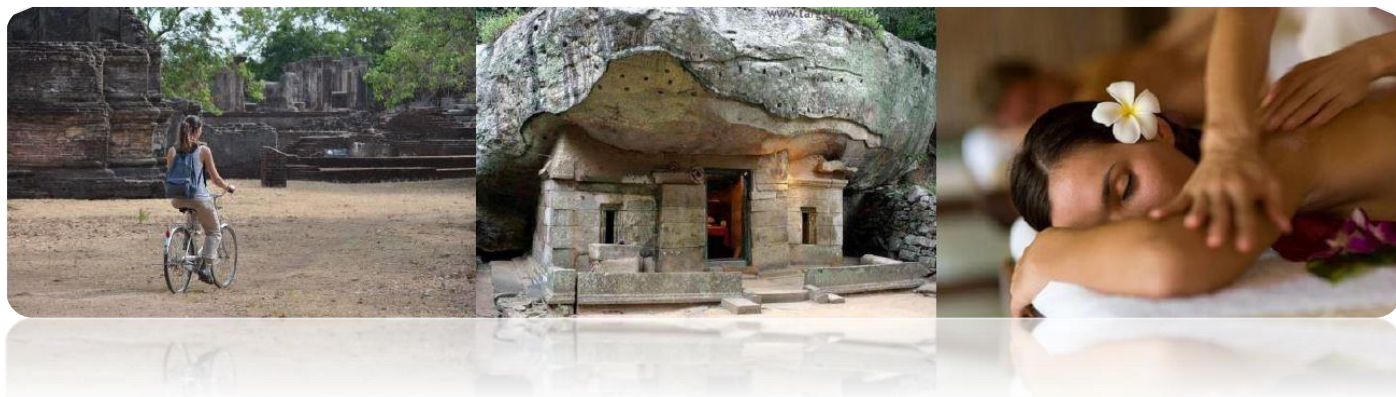
Déjeuner chez l'habitant qui restera inoubliable vous serez accueilli dans une maison traditionnelle faite de bambou et de terre battue et recouverte de feuilles de cocotier.

Vous assisterez à un show angampora.

Les cinghalais ont toujours cherché à résister aux invasions venues des quatre coins du monde avec leurs propres armes. C'est ainsi que s'est développée une technique de combat propre au Sri Lanka, appelée angampora.

La légende attribue cette pratique aux Yaksha qui auraient établi cette forme de combat il y a plus de 30 000 ans. Selon les manuscrits anciens, toute la gloire est attribuée au Roi Ravana, un redoutable guerrier devenu mythique. Les victoires remportées sur l'ennemi grâce à cet art sont devenues célèbres et ont participé au développement de cet art sur toute l'île.

Retour vers Sigiriya en 4x4 et en bus.



Massage ceylanais précédé d'un bain vapeur tonneau aux herbes. Le massage ayurvédique tire son nom de l'Ayurveda, médecine indienne, traduit du sanscrit par « science de la vie » et n'utilise que des produits naturels.

Fin d'après-midi libre au bord de la piscine.

Dîner « grillades » privatif au bord de la piscine, puis nuit à l'hôtel.

10^{ème} JOUR

SIGIRIYA  WAIKKAL (150 km env. 3h00)

Petit déjeuner à l'hôtel, puis départ pour Waikkal.

Déjeuner de poisson au restaurant.

Installation dans vos chambres. Cocktail de bienvenue.

Après-midi libre en formule « Tout Inclus » pour profiter de la plage ou de la piscine de l'hôtel.

Dîner puis nuit à votre hôtel.

11^{ème} JOUR

WAIKKAL  AEROPORT DE COLOMBO (30 min)  ROISSY CDG

Petit-déjeuner à l'hôtel, pour ceux qui le souhaitent visite du village de pêcheurs de Negombo à l'arrivée des bateaux de pêche.

C'est ici que survit la tradition des anciens bateaux de pêche, qui s'appellent catamaran, oruwa (canoë) ou paruwa (radeau). Vous découvrirez également le marché aux poissons.

Déjeuner. Après-midi libre pour profiter de la plage.

Quelques chambres seront à disposition pour vous changer.

Transfert à l'aéroport de Colombo. Assistance aux formalités d'enregistrement. Envol à destination de Roissy CDG sur vols réguliers Qatar Airways, via Doha.

Repas, services et nuit à bord.

12^{ème} JOUR

ROISSY CDG  METZ

Petit déjeuner à bord. Arrivée à Roissy CDG.

Transfert en autocar grand tourisme privé à destination de Metz.

13^{ème} JOUR et les suivants : de merveilleux souvenirs...



CONDITIONS ET TARIFS

- ❖ Conditions et tarifs : participants : 25 mini / 40 max. Aucune substitution de participants ne sera possible.
 OD/AD : 1 950 € / personne, hors suppléments.
 Invités : 2 350 € si places disponibles, hors suppléments.

Possibilité de payer en plusieurs fois lors de l'inscription par chèque à l'ordre de la « CAS METZ REGIE ».
 Les chèques seront encaissés comme indiqué ci-dessous :

- 1^{er} chèque : à l'inscription si règlement en 6x : 4^{ème} chèque : date inscription +3 mois
- 2^{ème} chèque : date inscription +1 mois si règlement en 6x : 5^{ème} chèque : date inscription +4 mois
- 3^{ème} chèque : date inscription +2 mois si règlement en 6x : 6^{ème} chèque : date inscription +5 mois

Obligation de fournir un chèque de caution dont le montant est égal à [400 € multipliés par le nombre d'OD / AD inscrits] (invités non concernés par le chèque de caution). Ce montant correspond à la quote-part prise en charge par la CAS.

❖ Le prix comprend :

- Le transport sur vols réguliers Qatar Airways, sous réserve de disponibilité.
- Les taxes d'aéroport au départ de Paris CDG (224€ et la surcharge carburant 292€ au 8 mars 2024).
- Les transferts Metz / Roissy CDG / Metz.
- Le trajet en train entre Nanu Oya et Nawalapitiya.
- L'assistance de la société du prestataire à l'aéroport le jour du départ.
- Accueil à l'aéroport de Colombo par un groupe de musiciens et danseurs.
- Un cadeau de départ pour chaque participant et une gourde remise sur place.
- L'hébergement en chambres doubles en hôtels de 1^{ère} catégorie supérieure 4 et 5***** (normes locales).
- Le séjour en formule « Tout Inclus » au Suriya Resort 5* à Waikkal Negombo.
- L'eau minérale à disposition pendant les excursions.
- Un cocktail de bienvenue dans les hôtels.
- Une boisson aux repas (une bière ou un soda ou une eau minérale au choix)
- La pension telle qu'indiquée au programme dont :

Matale : **déjeuner au jardin aux épices**

Kandy : **déjeuner chez le Guru**

Ritigala : **déjeuner chez l'habitant**

Sigiriya : **dîner grillades au bord de la piscine**

Waikkal : **déjeuner de poisson**

Waikkal : **la formule « Tout Inclus » à l'hôtel**

- Les visites et excursions mentionnées au programme, en bus climatisé.
- Un guide - accompagnateur francophone pendant tout le circuit.
- Les droits d'entrées dans les parcs, les sites et monuments.

Colombo : **tour de ville**

Galle : **visite à pied de la ville et d'une école avec don**

Uda Walawe : **safari en 4x4**

Ella : **découverte des cascades**

Nuwara Eliya : **ville, marché**

Nuwara Eliya : **manufacture de thé avec dégustation**

Nuwara Eliya : **balade en train et en tuk-tuk**

Peradeniya : **visite du jardin botanique**

Kandy : **spectacle folklorique, fabrique de batik**

Kandy : **balade en tuk-tuk et marché**

Kandy : **visite temple de la Dent avec cérémonie**

Kandy : **Guru, cours de danses et spectacle de danses**

Matale : **visite du jardin aux épices avec dégustation**

Nalanda : **visite du temple**

Dambulla : **visite du monastère**

Sigiriya : **interaction avec les éléphants**

Sigiriya : **ascension au rocher et découverte du site**

Polonnaruwa : **découverte du site à vélo**

Ritigala : **balade en forêt, monastère, show angampora**

Ritigala : **rencontre avec une communauté**

Sigiriya : **massage ayurvédique**

Negombo : **visite du marché aux poissons**

- Les assurances **assistance - maladie - rapatriement** incluant la COVID 19 de VVV.
- Une réunion d'information locaux UEM, avant le départ.
- Un **carton de voyage complet**, par couple, incluant un mini-guide sur le Sri Lanka.
- La **garantie totale des fonds déposés par le client auprès de Groupama**.
- L'**assurance annulation** incluant la COVID 19 d'Areas (soit 2,75% du montant du voyage).

❖ Le prix ne comprend pas :

- Les boissons non mentionnées au programme
- Les pourboires aux guides et chauffeurs (environ 50 €)
- L'autorisation de voyage au Sri Lanka ETA à régler sur Internet : 50 USD minimum par personne
- Le **supplément chambre individuelle (390 € par personne)**.

En cas d'annulation de votre part, remboursement possible jusqu'au mercredi 5 avril 2024

2 place du Pontiffroy BP 20129 57014 METZ CEDEX 01 - Tél. 03 87 34 37 46 - e-mail : cmcas705@asmeg.org

Site Web : <https://www.casmetzregie.fr> - Facebook : <https://www.facebook.com/cas.metz.regie>

LISTE DES HOTELS DE REFERENCE *

VILLES	Hôtels de 1ère catégorie supérieure
GALLE	Radisson Galle (4*) www.radissonhotels.com
UDA WALAWE	Le Grand Safari Uda Walawe (4*) www.udawalawesafari.com
NUWARA ELIYA	Araliya Green City (5*) www.araliyaresorts.com
KANDY	Radisson Kandy (4*) www.radissonhotels.com
SIGIRIYA	Aliya Resort & Spa (5*) www.themerresorts.com
WAIKKAL	Suriya Resorts (5*) www.suriyaresort.com

** Cette liste est communiquée à titre d'information et est susceptible d'aménagements.*

HORAIRES DES VOLS QATAR AIRWAYS *

Trajet	N° de vol	Départ	Arrivée	Temps de vol
Roissy CDG / Doha	QR 040	15h15	23h45	6h30
Doha / Colombo	QR 664	01h25	08h45	4h50
Colombo / Doha	QR 663	04h25	07h10	5h15
Doha / Roissy CDG	QR 039	08h10	13h15	7h05

** Horaires donnés à titre indicatif, sous réserve de modifications de la part de la compagnie aérienne.*

Bulletin d'inscription « Voyage au SRI LANKA »

Du mercredi 20 novembre au dimanche 1^{er} décembre 2024

À retourner à l'accueil de la CAS METZ RÉGIE avant le mercredi 5 avril 2024

Nom prénom Ouvrant Droit : Téléphone portable :

Nom prénom participant	OD/AD 1 950 €	Invité 2 350 €	Suppl. chambre Ind. 390 €	Date naissance invité	Num. portable invité
	<input type="checkbox"/>	<input type="checkbox"/>	<input type="checkbox"/>		
	<input type="checkbox"/>	<input type="checkbox"/>	<input type="checkbox"/>		
	<input type="checkbox"/>	<input type="checkbox"/>	<input type="checkbox"/>		
	<input type="checkbox"/>	<input type="checkbox"/>	<input type="checkbox"/>		

Inscription également possible depuis « Mes activités » : sur casmetzregie.fr

J'ai lu les conditions générales de vente disponibles dans la rubrique « MENTIONS LEGALES » du site casmetzregie.fr et j'y adhère sans réserve.

J'ai lu les conditions générales de vente Voyages plus jointes à cette note et présentes dans « [Mes activités](#) » et j'y adhère sans réserve.

J'ai compris que mon inscription ne sera effective qu'après réception de la totalité du paiement et du chèque de caution. La pré-inscription en ligne sur « Mes activités » ne valant pas inscription définitive.

J'ai pris connaissance que je peux annuler mon inscription jusqu'au mercredi 5 avril 2024.

J'ai pris connaissance qu'en tant qu'OD / AD je dois fournir un chèque de caution dont le montant est égal à [400 € multipliés par le nombre d'OD / AD inscrits] (invités non concernés par le chèque de caution).

Ce montant correspond à la quote-part prise en charge par la CAS. J'ai pris connaissance que les invités devront s'acquitter du montant total du voyage sans participation de la CAS. En cas de demande d'annulation après le mercredi 5 avril 2024, j'ai compris que le montant versé à la CAS ne me sera pas restitué et que le chèque de caution sera encaissé, sans possibilité de contestation de ma part (sauf cas des assurances décrits dans les prestations incluses).

Nombre d'inscrits :

OD / AD : 1 950 € X = €

Invité : 2 350 € X = €

Suppl. chambre indiv. : 390 € X = €

Total à payer : €

Date et signature :

Je règle en une fois

Je règle en 3 fois par chèque bancaire

Je règle en 6 fois par chèque bancaire

Les informations recueillies par la CCAS font l'objet d'un traitement informatique destiné à organiser une activité. Le destinataire des données est : la CAS METZ REGIE. Conformément à la loi « informatique et libertés » du 6 janvier 1978 modifiée en 2004, vous bénéficiez d'un droit d'accès, de rectification et d'opposition pour motifs légitimes, aux informations qui vous concernent, que vous pouvez exercer en vous adressant à CCAS - Le Responsable des Traitements - 8 rue de Rosny - BP 629 - 93104 MONTREUIL CEDEX. Merci de joindre une copie d'une de vos pièces d'identité.

Droit à l'image : dans le cadre de la promotion de ses activités, la CAS peut être amenée à exploiter des photos ou vidéos prises lors de cette manifestation. Dans le cas où vous ne souhaiteriez pas qu'une photo de vous-même ou d'un de vos enfants apparaisse sur nos supports de communication, merci de nous le signaler par écrit. Toute photo publiée sera supprimée sur simple demande.